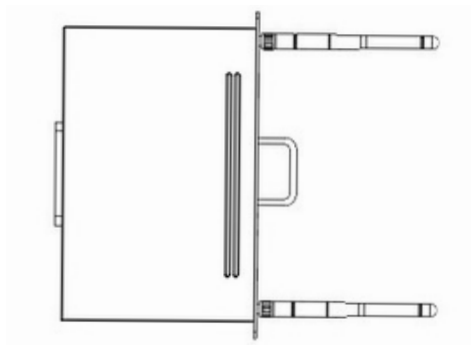


MCore-OPS

Комплектация



MCore OPS

Антенны



2 шт.

Отвертка



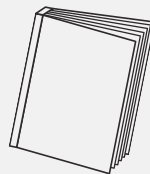
1 шт.

Винты



2 шт.

Краткое
Руководство



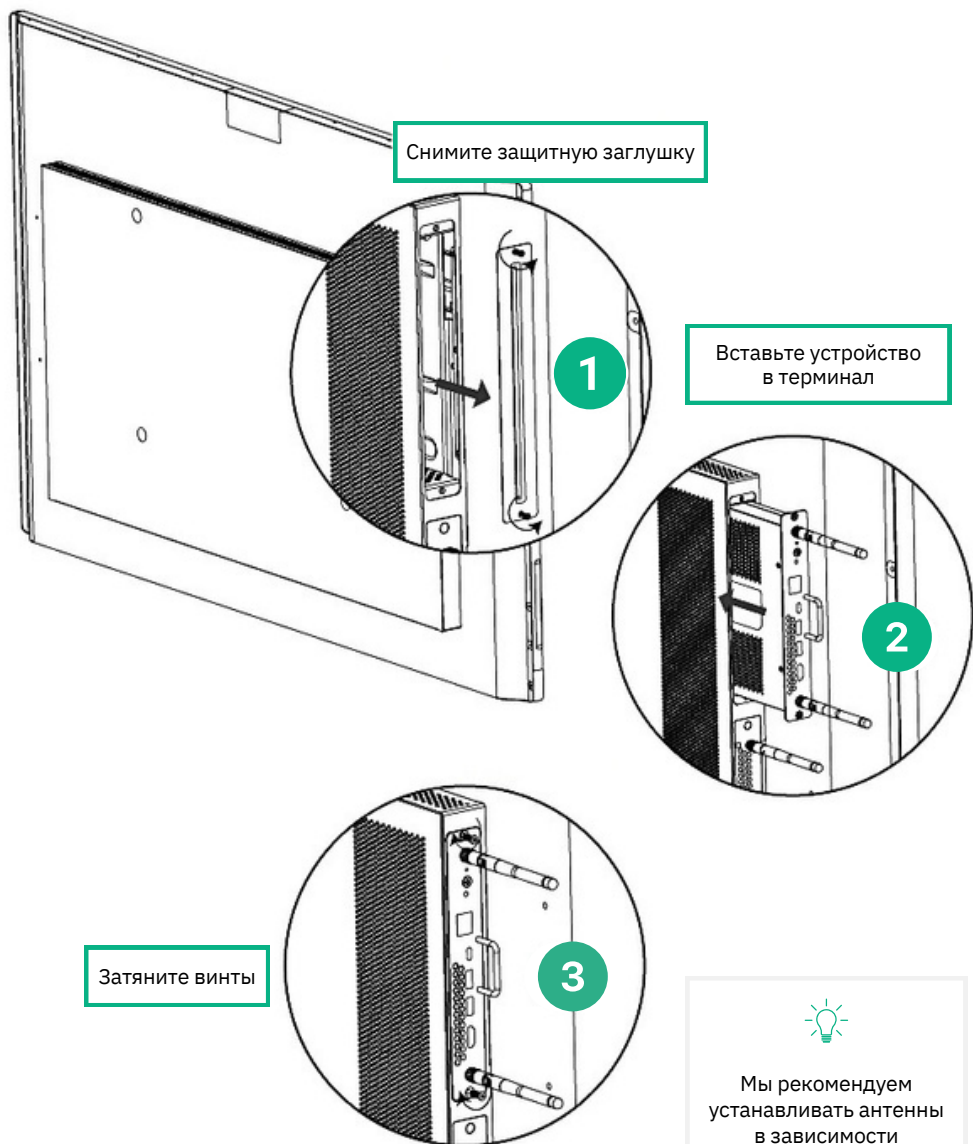
1 шт.



При установке или удалении устройства, пожалуйста, убедитесь, что и терминал, и устройство выключены.

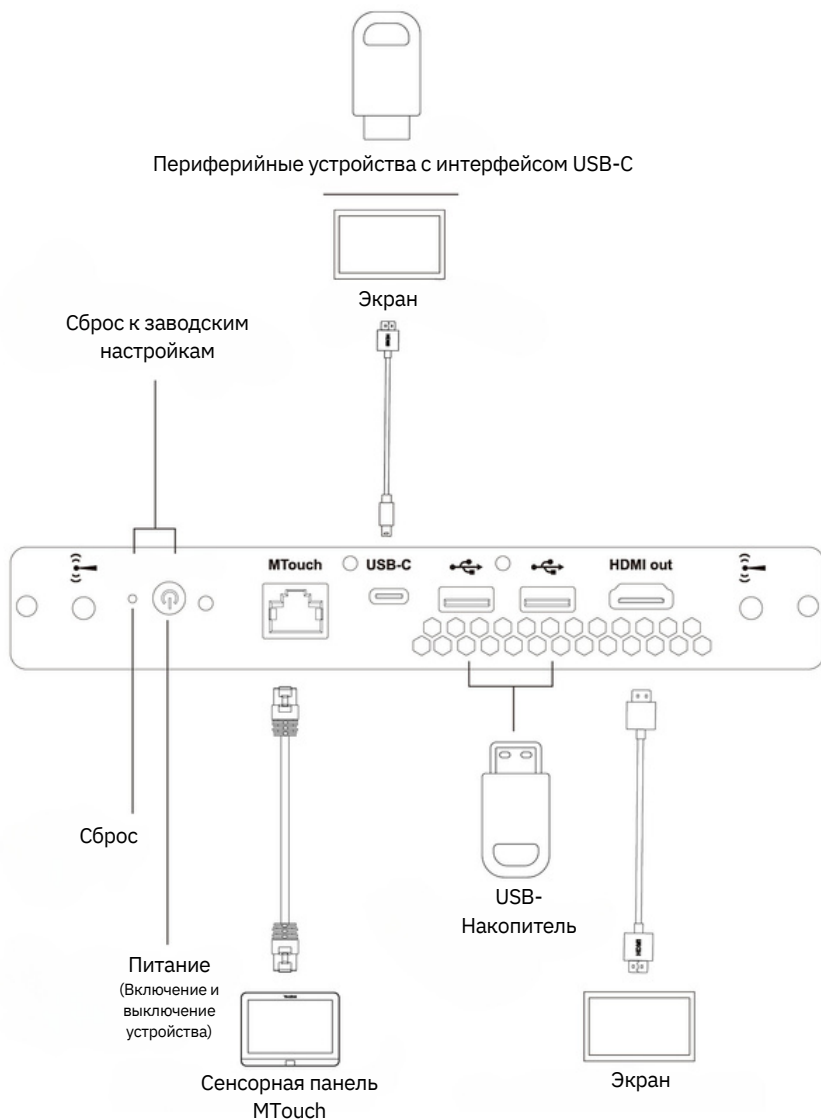
В противном случае мы не можем гарантировать корректную работу.

Монтаж



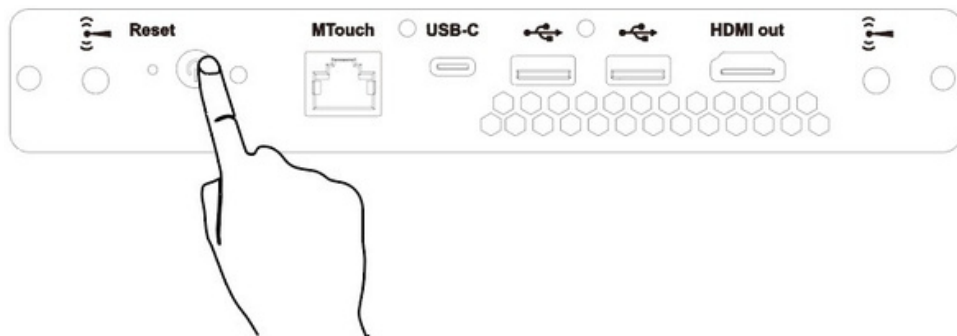
Мы рекомендуем устанавливать антенны в зависимости от направления и интенсивности сигнала.

Кнопки и интерфейсы



Чтобы произвести сброс устройства к заводским настройкам, нажмите одновременно кнопку питания и кнопку сброса, когда устройство выключено.

Первый запуск



- 1** Для запуска устройства после установки в терминал нажмите кнопку питания.
- 2** Нажмите кнопку переключения источника сигнала в правом нижнем углу терминала MeetingBoard.
- 3** Введите пароль.
По умолчанию в качестве пароля используется пустая строка.
- 4** Наслаждайтесь работой с модулем расширения MCore-OPS.

Для получения дополнительной информации об устройстве, а также для загрузки последней версии ПО посетите сайт: www.ipmatika.ru.

По вопросам технической поддержки обращайтесь по адресу электронной почты: support@ipmatika.ru